



OGÓLNE ZASADY REKRUTACJI



REKRUTACJA DO MONTESSORI SPOŁECZNEJ SZKOŁY PODSTAWOWEJ „SPLOT”
Z ODDZIAŁAMI DWUJĘZYCZNYMI
W NOWYM SĄCZU, UL. LIMANOWSKIEGO 7
NA ROK SZKOLNY 2026/2027





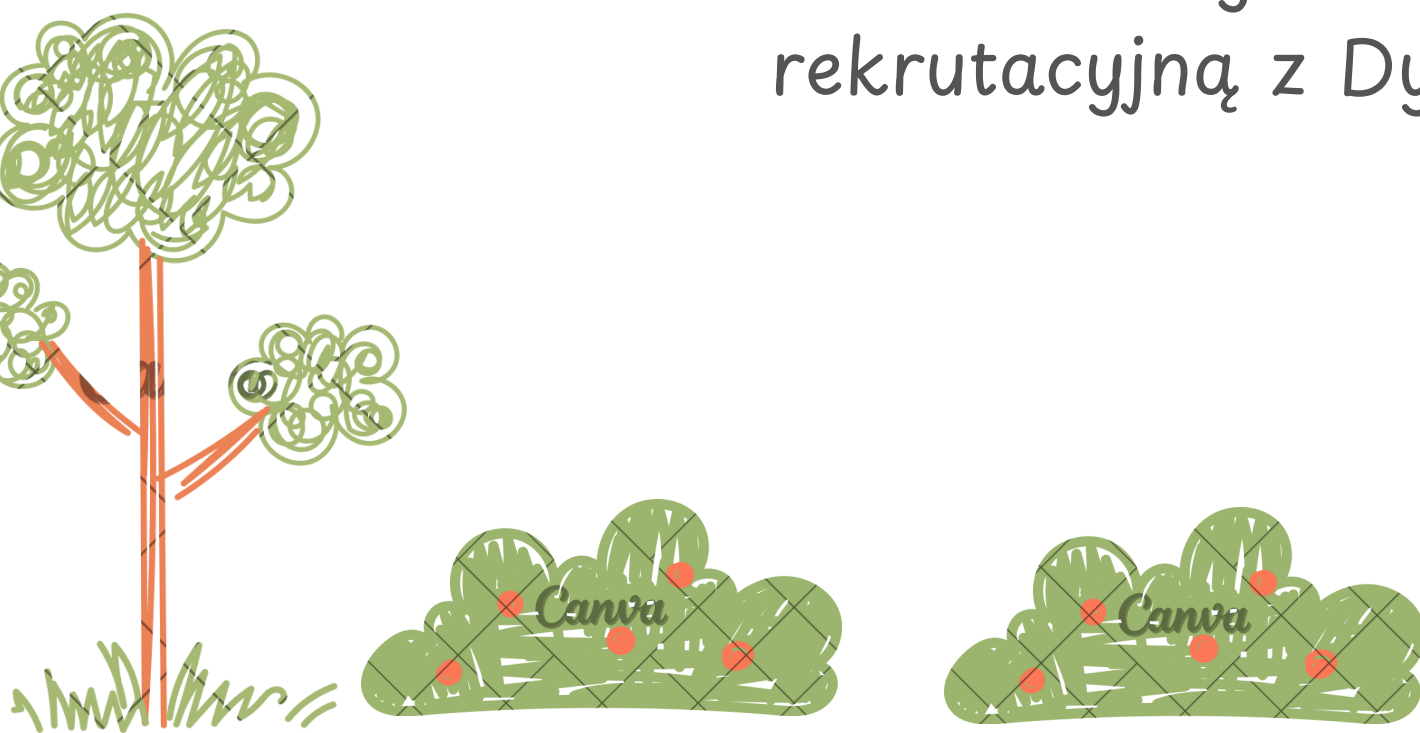
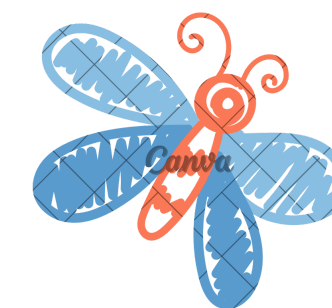
1. Rodzic kandydata wysyła zgłoszenie na adres mailowy szkoły splot@splot.info

2. Szkoła po otrzymaniu wiadomości przesyła Rodzicom kandydata w informacji zwrotnej formularz ankiety rekrutacyjnej do wypełnienia.

3. Rodzice kandydata uzupełniają ankietę i odsyłają skan na adres splot@splot.info.

4. Wypełniona ankieta jest przekazywana do Szkolnego Zespołu Rekrutacyjnego.

5. Rodzice wraz z kandydatem zapraszani są na rozmowę rekrutacyjną z Dyrektorem szkoły.



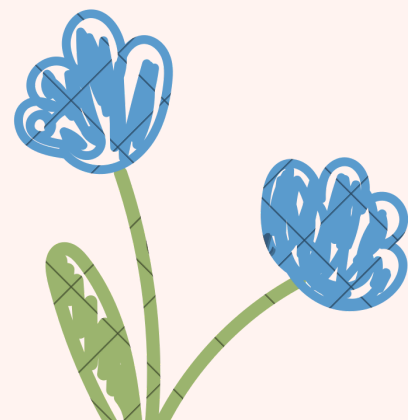


6. Kandydat zapraszany jest też do próbnego uczestniczenia w zajęciach przez okres 2 dni.

7. Do dwóch tygodni od rozmowy rekrutacyjnej Rodzice wpłacają wpisowe, które jest potwierdzeniem chęci ubiegania się o przyjęcie do szkoły.

8. Zespół Rekrutacyjny spotyka się w celu omówienia zebranych obserwacji i podjęcia decyzji o możliwości przyjęcia kandydata w poczet uczniów Szkoły.

9. Ostateczną decyzję o przyjęciu kandydata do Szkoły podejmuje Dyrektor kierując się dobrem obecnych i przyszłych uczniów, gotowością kandydata do pełnego uczestnictwa w oferowanym przez Szkołę programie prowadzonym wg metody dr M. Montessori oraz zrozumieniem i akceptacją Rodziców idei funkcjonowania Szkoły i preferowanego w niej modelu kształcenia montessoriańskiego.

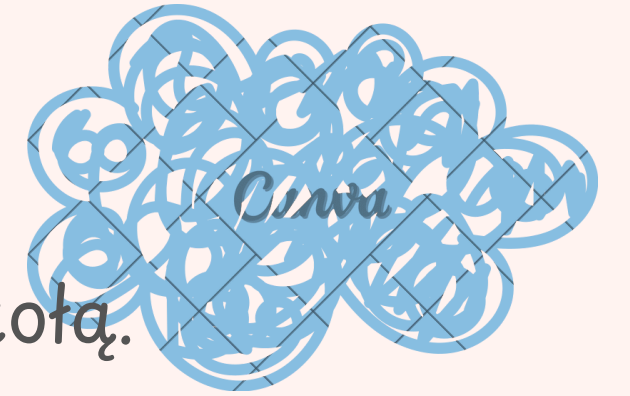


10. Rodzice kandydata są informowani o decyzji Szkoły drogą mailową.

11. Proces rekrutacyjny kończy się skutecznym zawarciem umowy o świadczenie usług edukacyjnych pomiędzy Rodzicami kandydata a Szkołą.

12. Zatajenie przez Rodziców w czasie procesu rekrutacyjnego istotnych informacji mogących mieć wpływ na proces edukacji oraz sytuacji prawno-rodzinnej kandydata może skutkować unieważnieniem umowy.

13. Rekrutacja trwa od marca do połowy kwietnia, po tym terminie w miarę wolnych miejsc.





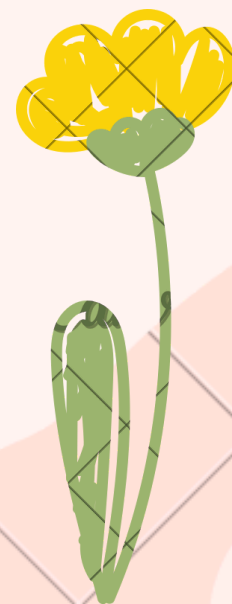
14. Jeśli kandydatów, którzy przeszli pomyślnie proces rekrutacyjny jest więcej niż miejsc, tworzona jest lista rezerwowa.



15. Szkoła zastrzega sobie prawo do odmowy przyjęcia ucznia, mimo posiadania wolnych miejsc, bez konieczności podawania przyczyny.

16. Dodatkowe informacje pod numerem telefonu 18 443 43 39.

ZAPRASZAMY



Ciepła